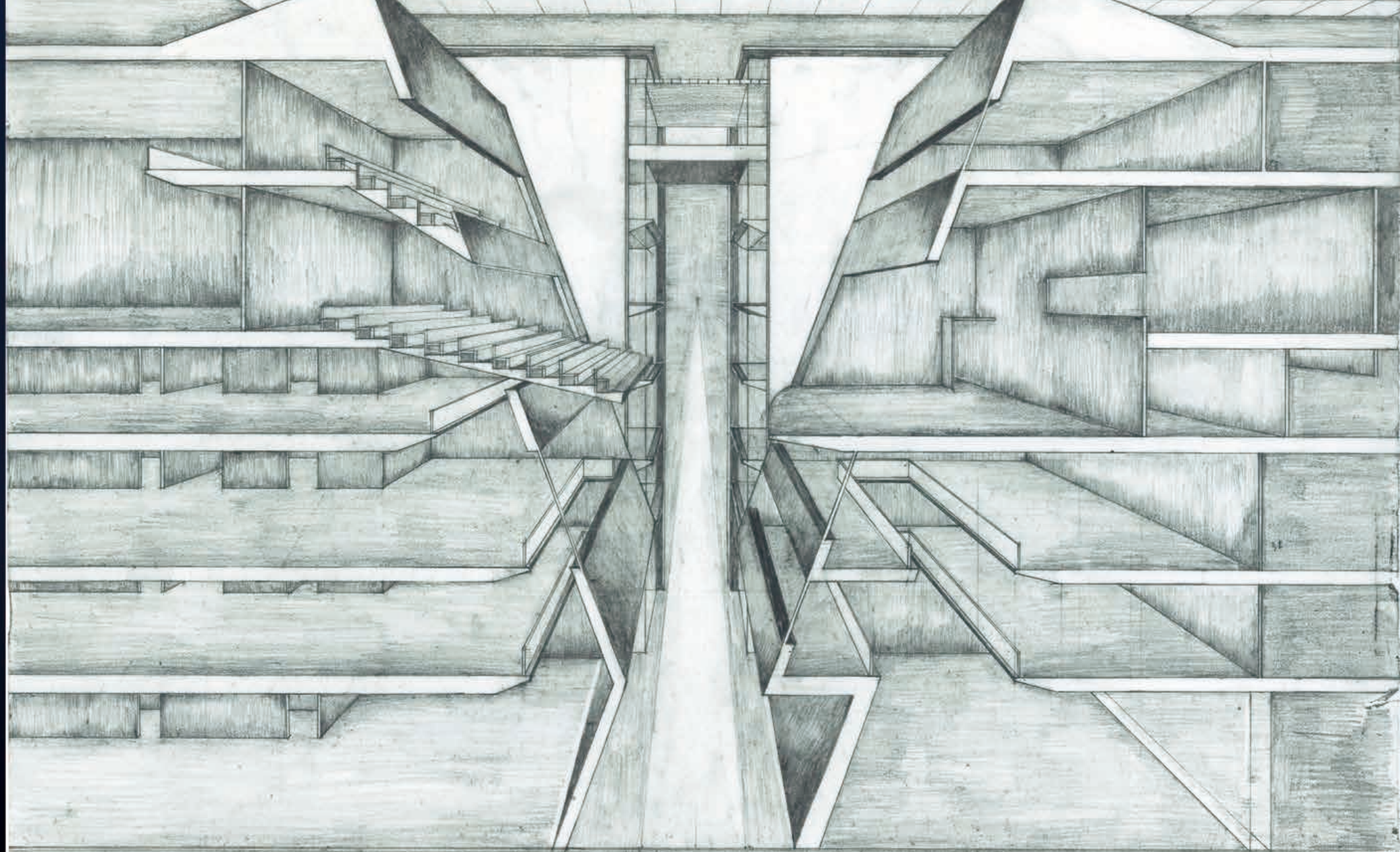


日本橋路傍劇場



計画敷地



難波駅より、計画地方向をみる



計画地、北側の通りをみる



計画地、南側の通りをみる



計画地に挟まれた通りをみる

敷地

大阪府大阪市浪速区日本橋

アクセス

難波駅より徒歩5分

難波駅

計画敷地

敷地は、周囲に商業ビルが広がり、建築が密集するところ位置する。
ここは東京都秋葉原と並ぶ電気街であり、通りの人通りは多く、車通りも多い。

敷地面積: 1628 m²
用途: 劇場, 商業施設
建築面積: 1536 m²
延床面積: 8879.5 m²

今日、アイドルの劇場が各地の都市に増加している。

現在の劇場では、ビルの中に組み込まれ、都市とは切り離されている。
しかし、本計画では劇場空間と都市空間が混在する空間に着目して、
都市に新たな形式の劇場を計画する。



通りより見る。
通りの両側に計画する。
上部には劇場がある。
この空間は、上部からの
劇場の音や光が伝わり、
賑やかになる。



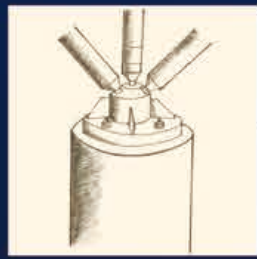
配置図 5 = 1 : 500



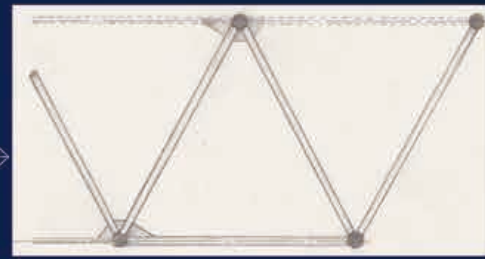
本の通りを挟んで、
二棟の建業を計画。
間の空間は外部であり、
上空には屋根がかかっており、
半屋外の空間になっている。
半屋外の空間に劇場が
設けられている。

diagram

この劇場は、都市に開いている。
劇場の音は都市の音とともに聞こえ、公演は都市とともに見える。



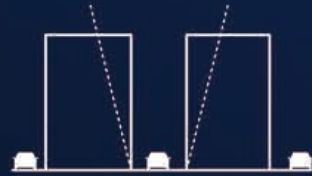
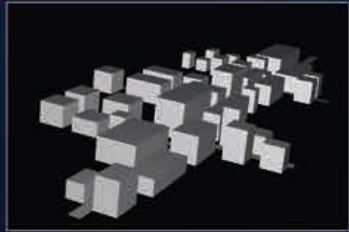
屋根 - 詳細図



屋根を設けることによって、
劇場からの音を反射客席に伝達する。
また、地上の人々に伝達する。

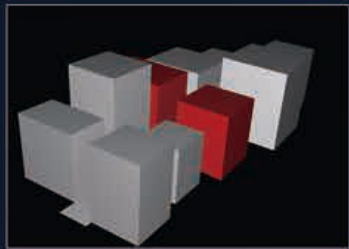
外部からの光を抑制し、ステージを
客席から見やすくする。

都市スケール



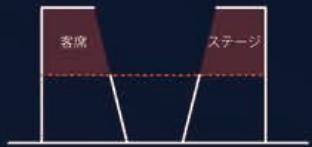
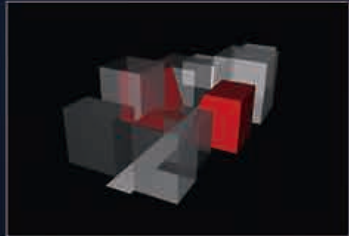
道路を挟んだ敷地を計画地とする。
建築によって挟まれる都市空間に劇場空間を
延長する。
これによって都市空間と劇場空間を混在させる。

一本の道の両側に計画



道路側（都市）を切り取り、建物に傾斜をつける。
都市空間を建築側（劇場空間）に延長し
境界をあいまいにする。

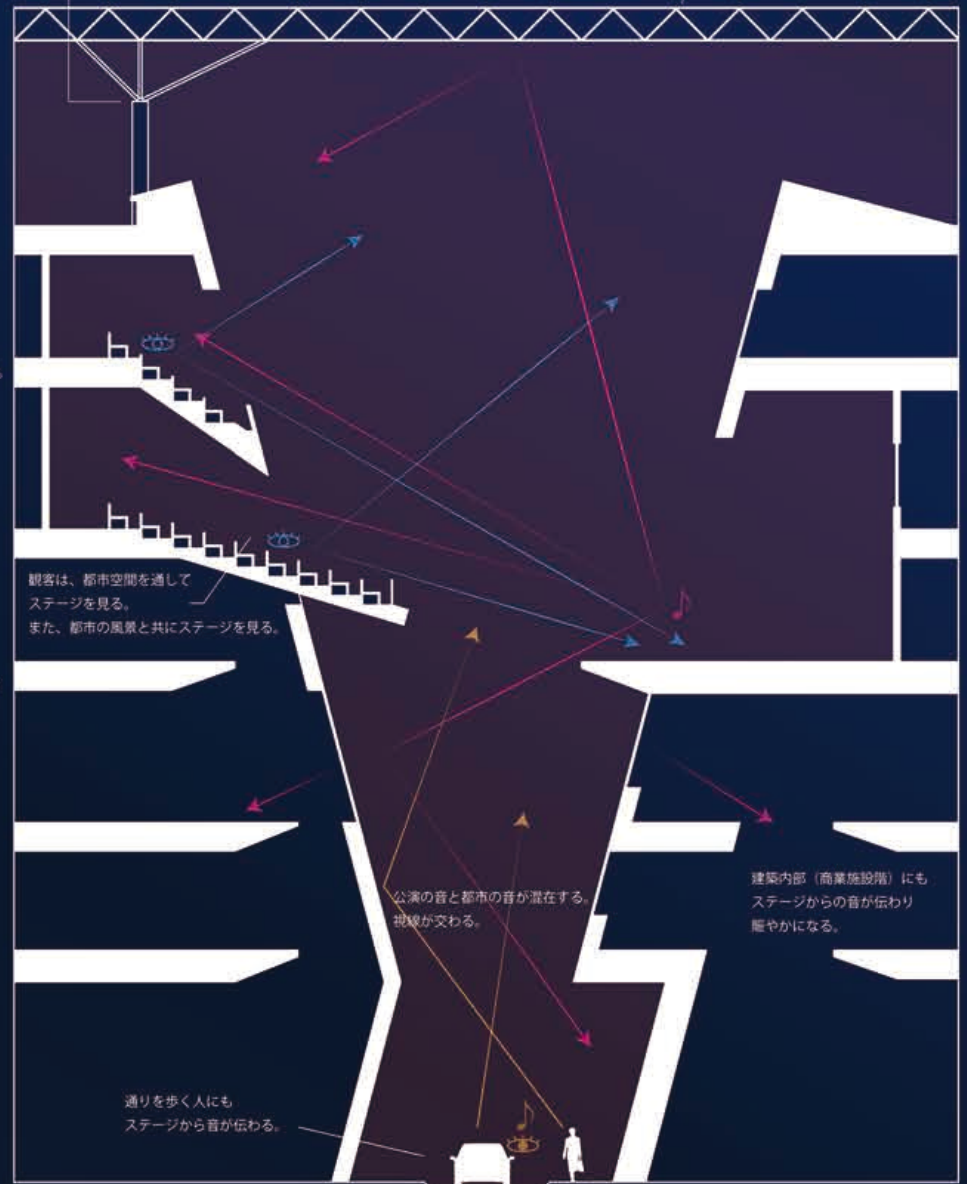
その間に劇場を計画

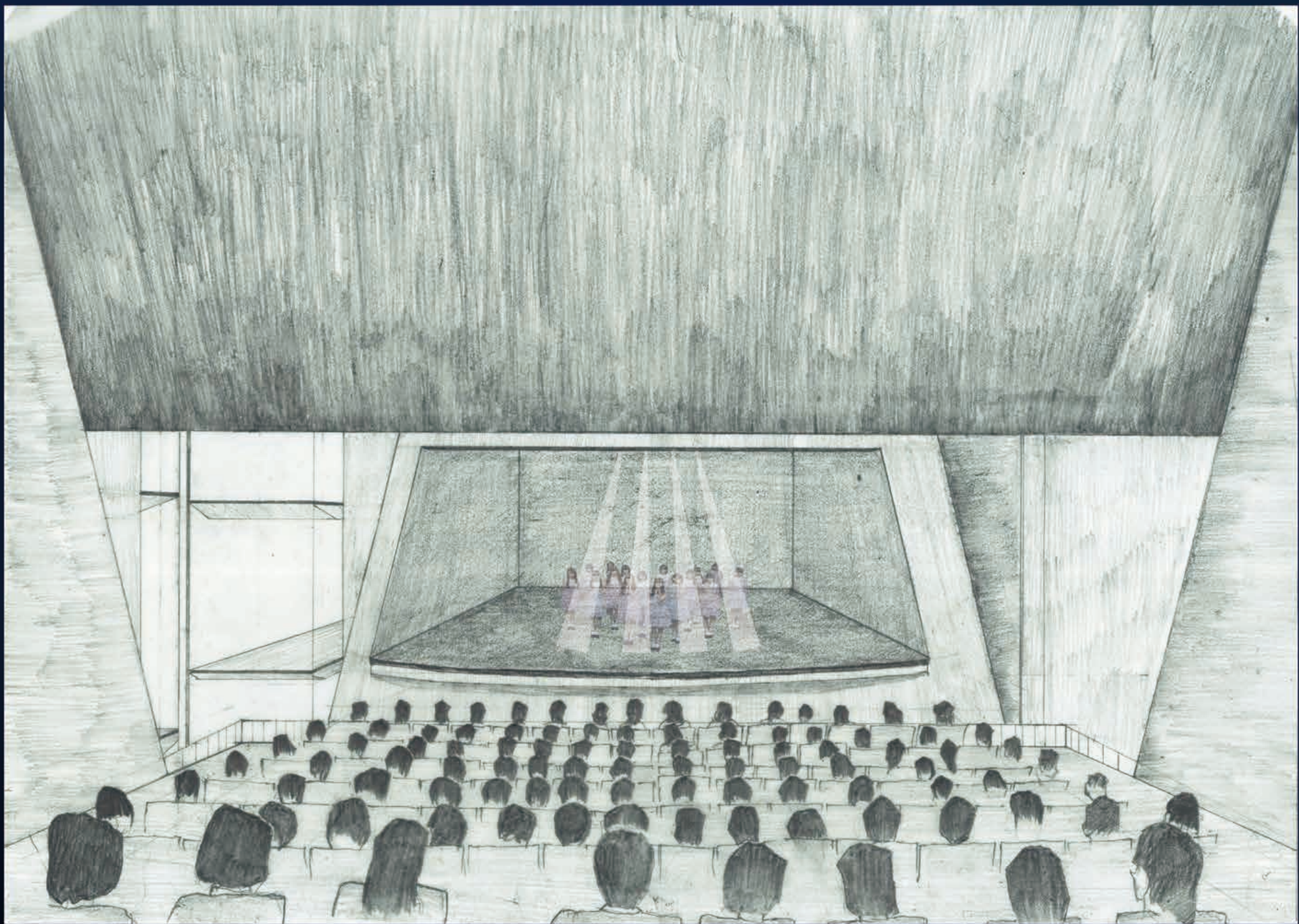


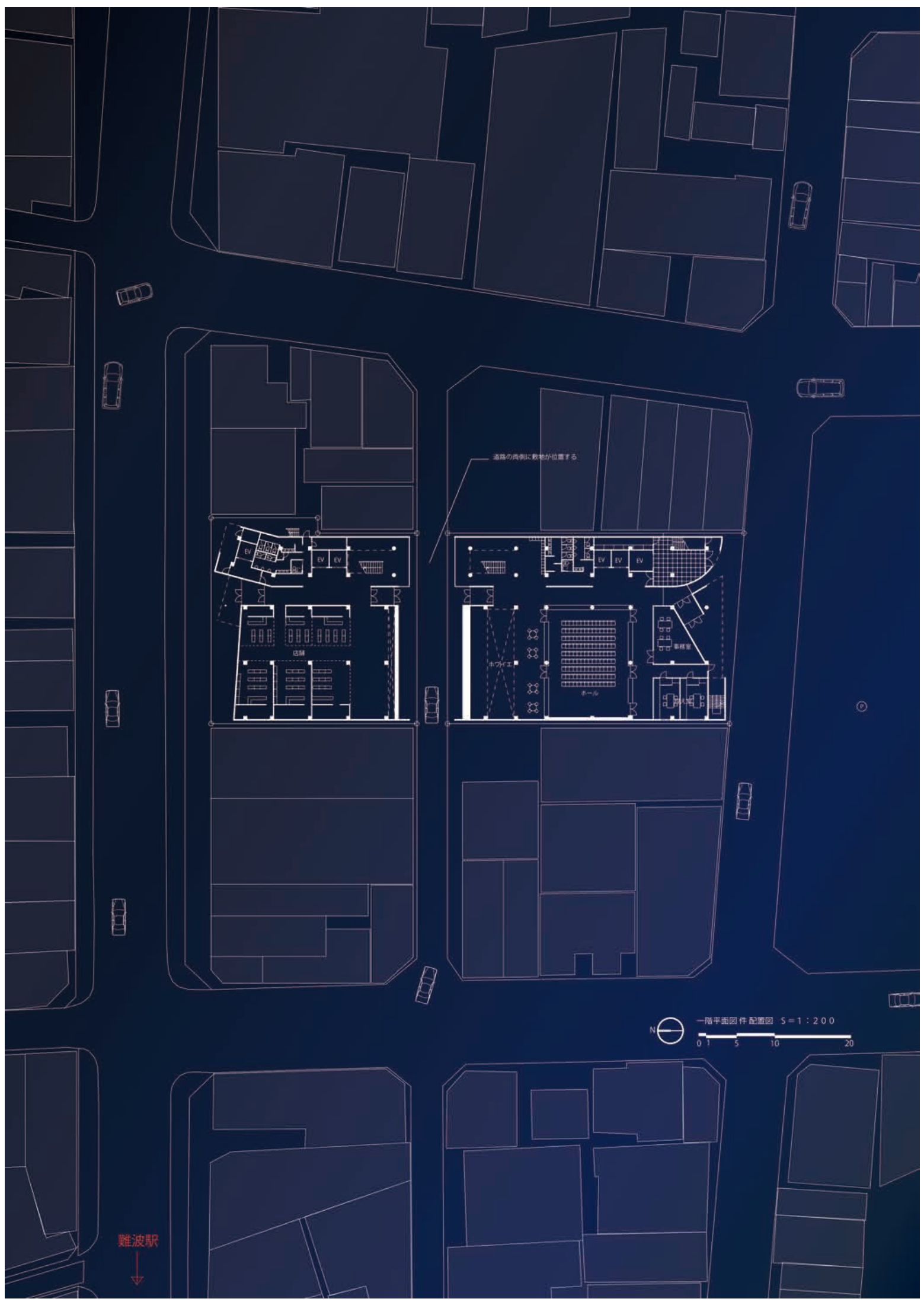
傾斜に向かって、片方にステージ、片方に客席を
設ける。都市空間に向かって劇場を展開する。



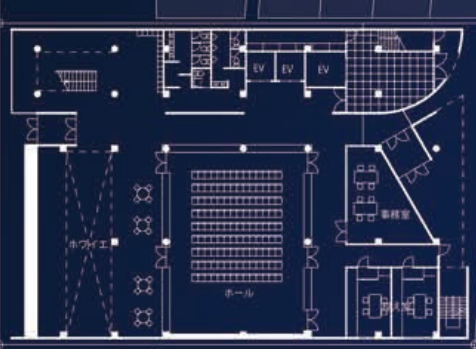
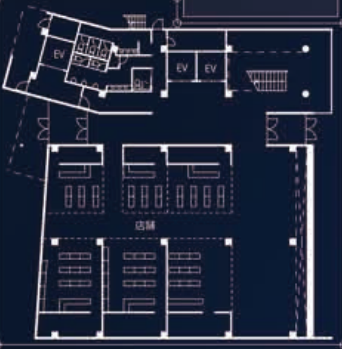
計画地を覆うように、上空に屋根を設ける。
都市空間に劇場空間を延長する。







道路の両側に敷地が位置する



一階平面図件配置図 S=1:200

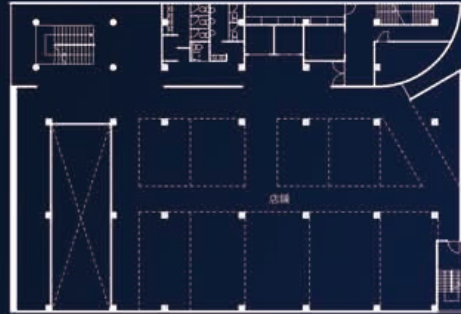


難波駅

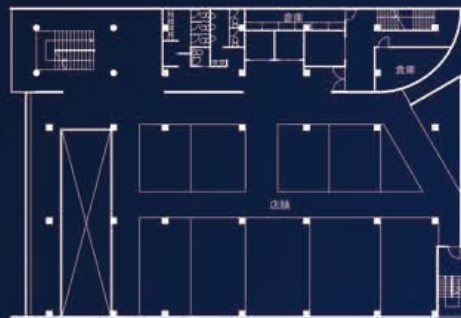


劇場と複合である商業施設階。
ここでは、開口を開けることで
劇場の音を内部に伝達できるようになる。

これによって、商業施設は麗やかになる。



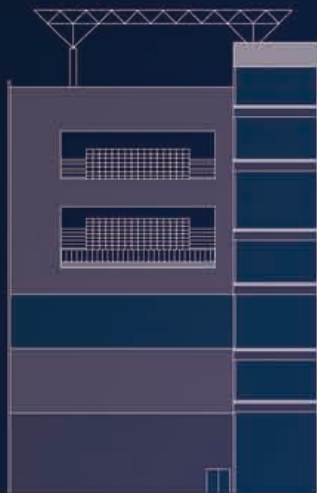
三階平面図 S=1:200



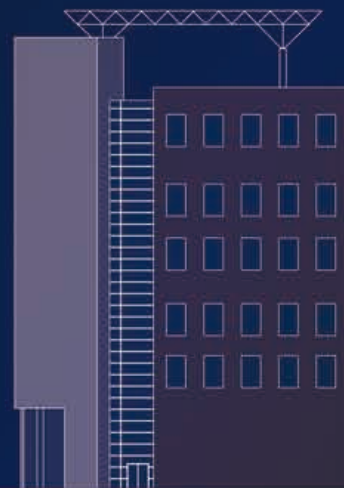
二階平面図 S=1:200



0 1 5 10 20



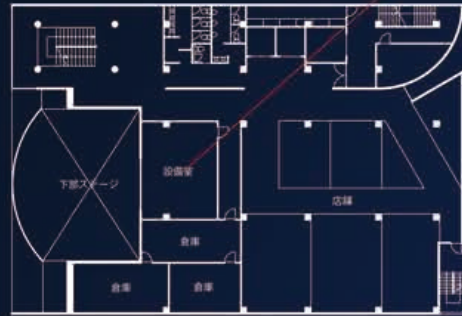
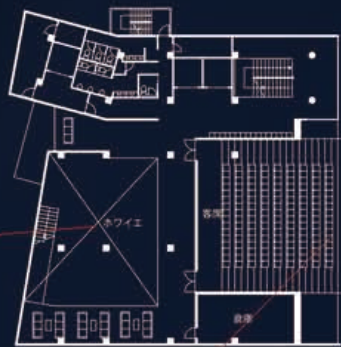
客席側立面図 S=1:200



北側立面図 S=1:200

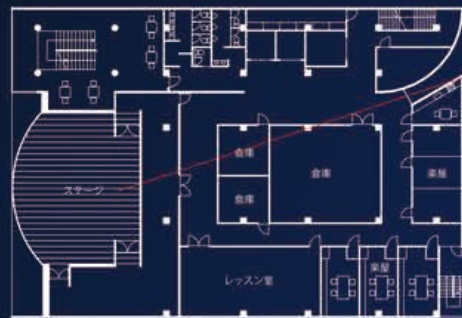
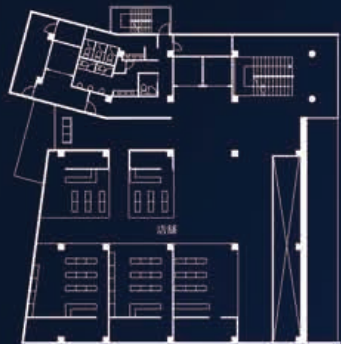
ステージの機材を管理する設備室

ステージ後にアイドルはホワイエに降りてくる。



五階平面図 S=1:200

ステージがある様と向かい合った様に位置する客席。
ここから、都市を通して、ステージを見る。



ステージ階
楽屋、レッスン室、機材を納める倉庫
や設備室がある。

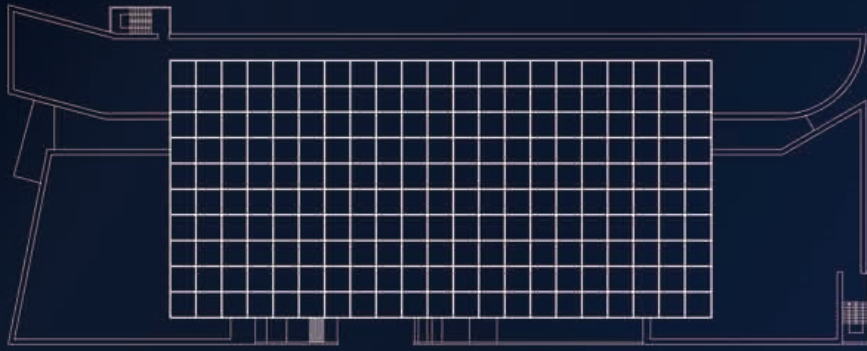
四階平面図 S=1:200

通路より、ステージや客席を眺めたり
都市を眺めることができる。
また、アイドルがファンの元へ向かう架け橋となる。

都市空間（外部）にむき出しになった、客席とステージ
都市を巻き込んでステージで踊る。

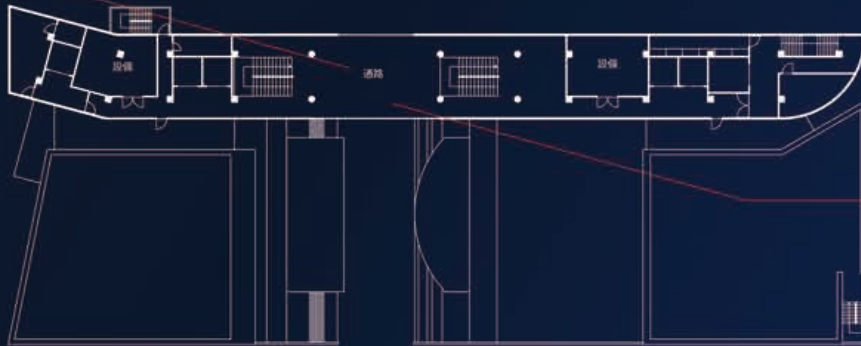


長手方向断面図 S=1:200



屋根伏せ図 S=1:200

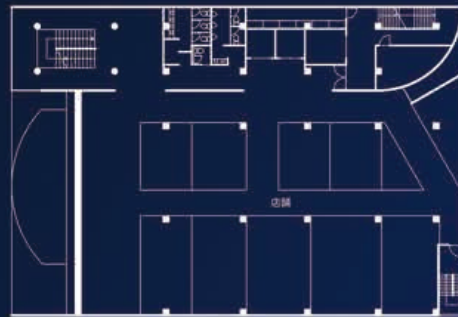
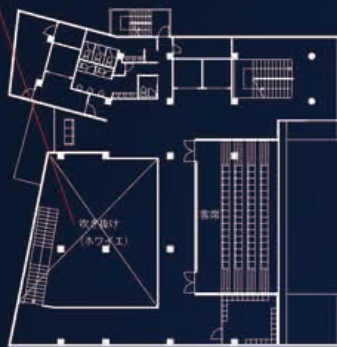
ステージを終えたアイドルが客席側の様に
渡るための通路。



ステージ後にファンを
下階のホワイエにて迎える。

この通路からは、
通りを見下ろすことができる。
また、ステージや客席の様子もうかがえる。

七階平面図 S=1:200

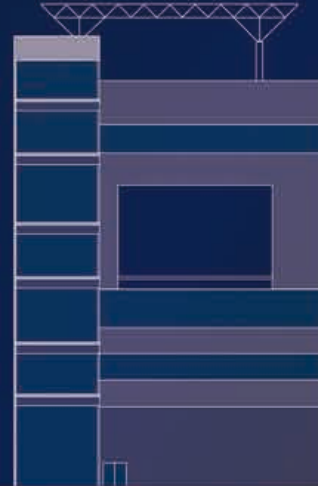


六階平面図 S=1:200

0 1 5 10 20



南側立面図 S=1:200



ステージ側立面図 S=1:200

